

Office365 Pro Plus インストールマニュアル(学生向け)

本学と Microsoft 社との間にライセンス契約を締結いたしまして、本学教職員および学生について、office365 よりお持ちの PC に office のソフトをインストールすることが可能となりました。本学にご在籍いただいている間にご利用が可能となります。

以下の手順に沿ってインストールが可能ですので、ご利用ください。なお、インストールに必要な要件は以下のサイトを参照してください。

Office のシステム要件

<https://products.office.com/ja-JP/office-system-requirements>

「一般法人向け、教育機関向け、政府機関向けの Office 365 プラン」の部分をご参照ください。

インストール可能台数

1 人当たり自身が所有する 5 台の PC、5 台のタブレット、5 台のスマートフォン計 15 台までインストール可能となっています。

インストール手順

1. web メールにアクセスし、ounet アカウントを利用してログインする。

<http://webmail.otani.ac.jp>



Office 365 ではない ?

サインイン



大谷大学 / 大谷大

ユーザー名とパスワードを入力してください。

ユーザー名:

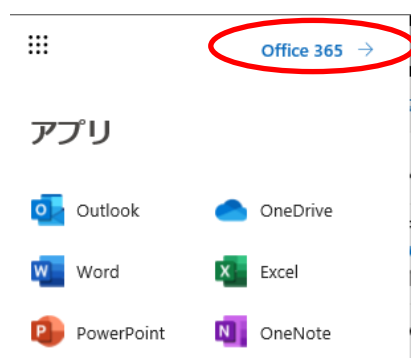
パスワード:

サインイン

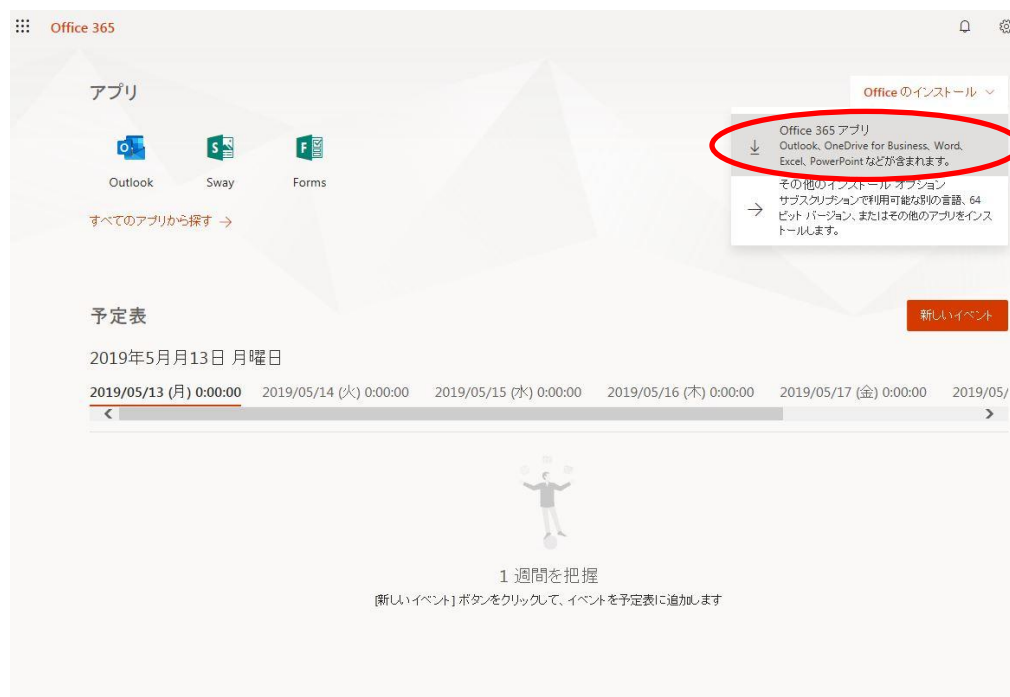
2. 左上のアイコンをクリックする。



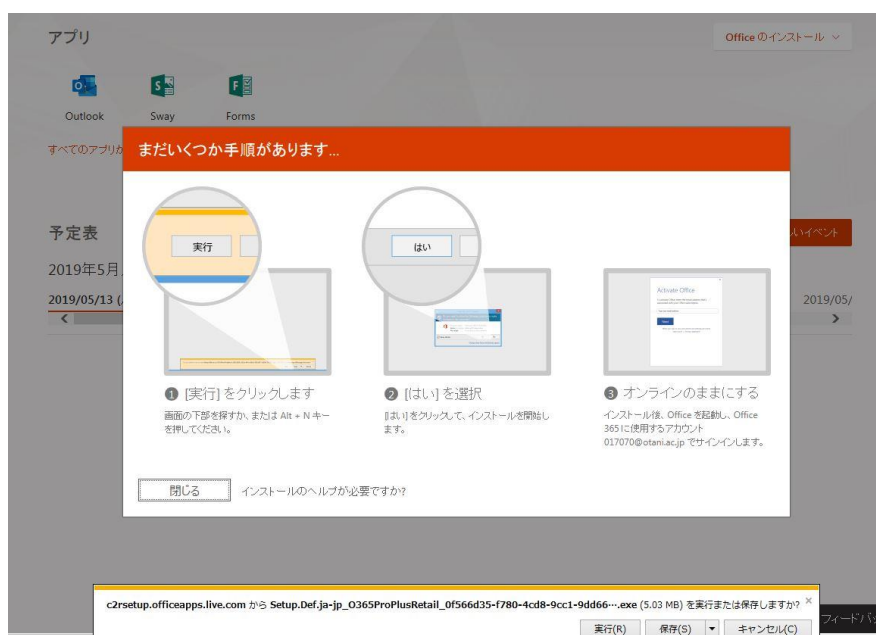
3. 左側にバーが表示されるので、「Office365」をクリックする。



4. 以下の図の画面が表示されるので右上部の「Office のインストール」をクリックし「Office365 アプリ」を選択する。



5. 以下のような画面が表示されるので、「実行」または「保存」をクリックし、画面に表示される指示に従い、インストールを行ってください。

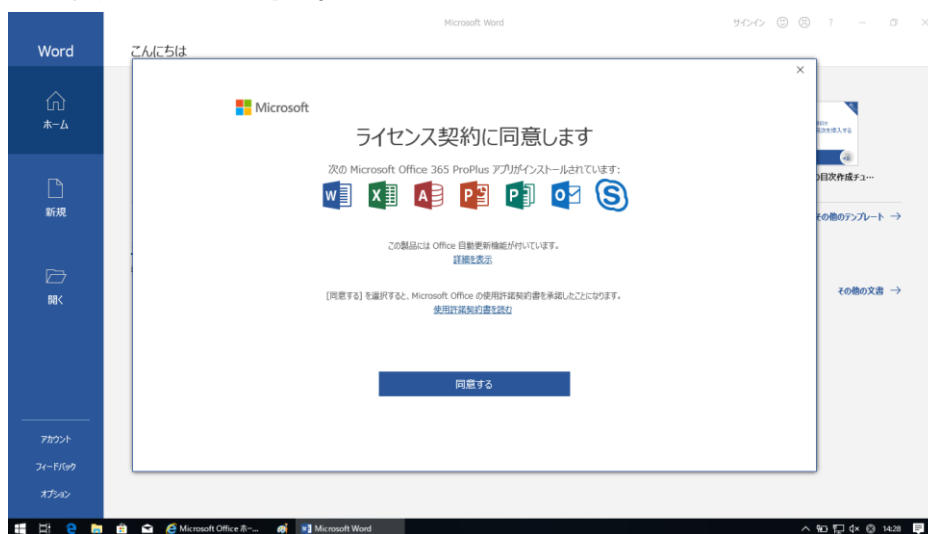


なお、上のインストール手順は以下の Microsoft サイトでも提示されています。

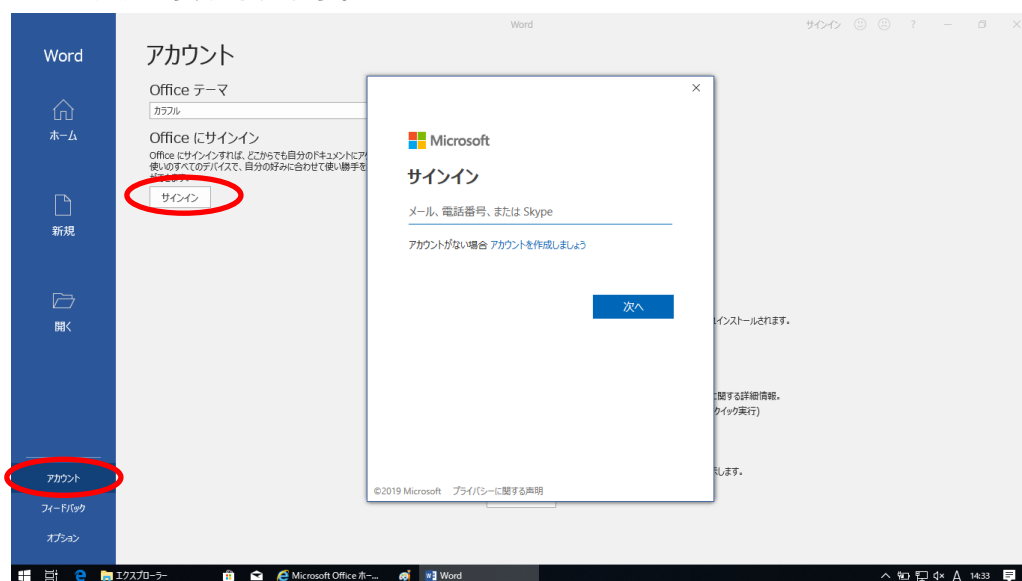
ダウンロード、インストール手順
[PC または Mac への Office のインストール](#)

インストール完了後は、認証を行ってください。(Mac の認証も Windows の認証と大差はございません。)

a. Word のソフトを立ち上げるとライセンス契約に同意を求められますので、「同意する」をクリックしてください。



- b. 「ファイル」→「アカウント」→「サインイン」をクリックします。サインインのウィンドウが表示されます。



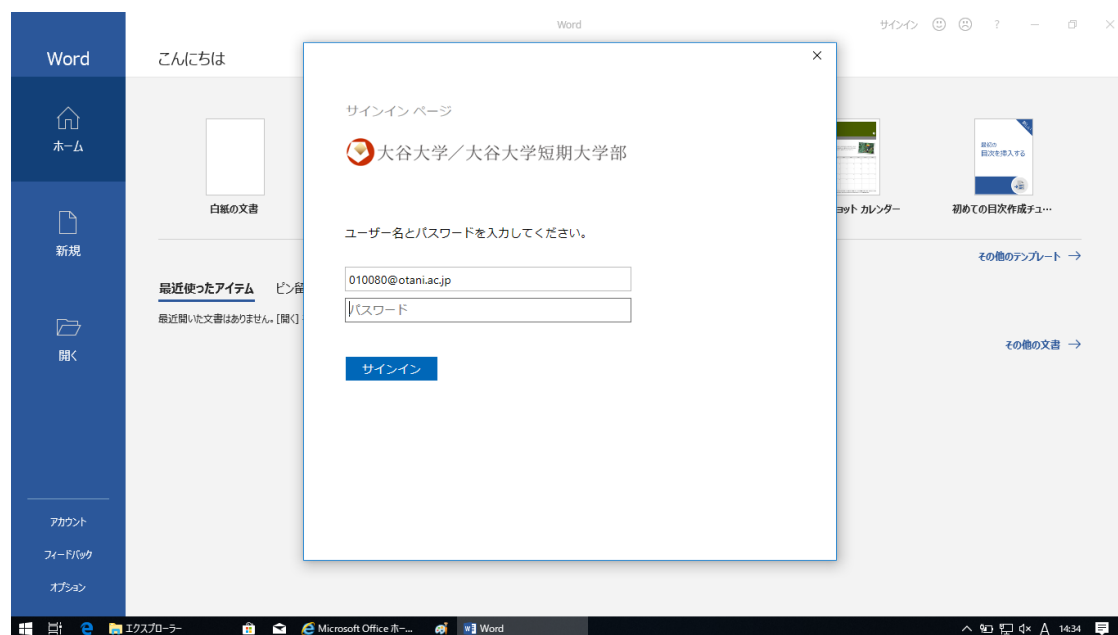
「メール、電話番号、または Skype」の部分については、以下のように入力してください。

ounet.アカウント名@otani.ac.jp

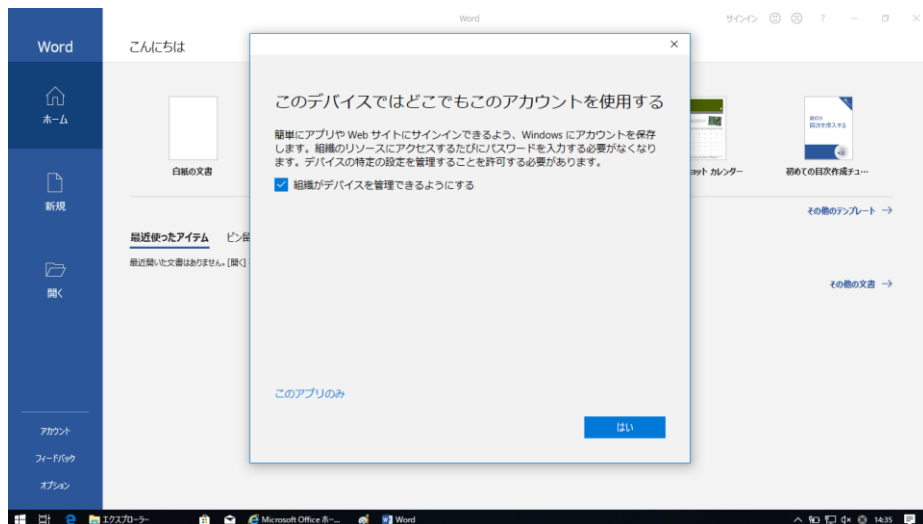
(ounet アカウントは学生番号+アルファベット二文字)

「次へ」をクリックします。

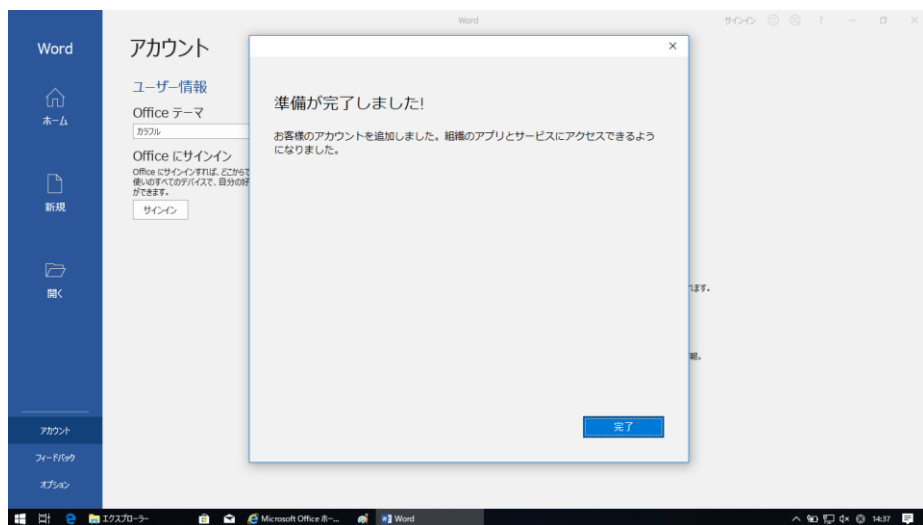
- c. 再度認証の画面が出てきます。ユーザ名については先ほどと同じように入力ください。(すでに入力されていることもあります) パスワードにつきましては、ounet アカウントのパスワードを入力してください。入力後「サインイン」をクリックします。



- d. デバイスの管理についての画面がでできます。認証を減らしておきたい場合は、チェックを入れて「はい」をクリックしてください。



- e. 「完了」をクリックして認証も完了となります。



これで通常利用が可能となります。

その後にもしユーザ認証が必要となった場合は、以下のように入力してください。

ユーザ名：ounet アカウントのユーザ名@otani.ac.jp

パスワード：ounet アカウントのパスワード

ユーザ名は後ろに@otani.ac.jp が必要となりますので注意してください。

問合わせ先
教育研究支援課 情報コア
075-411-8458
ounet@sec.otani.ac.jp